

鉄筋コンクリート用棒鋼および 高強度せん断補強筋工場 見学会

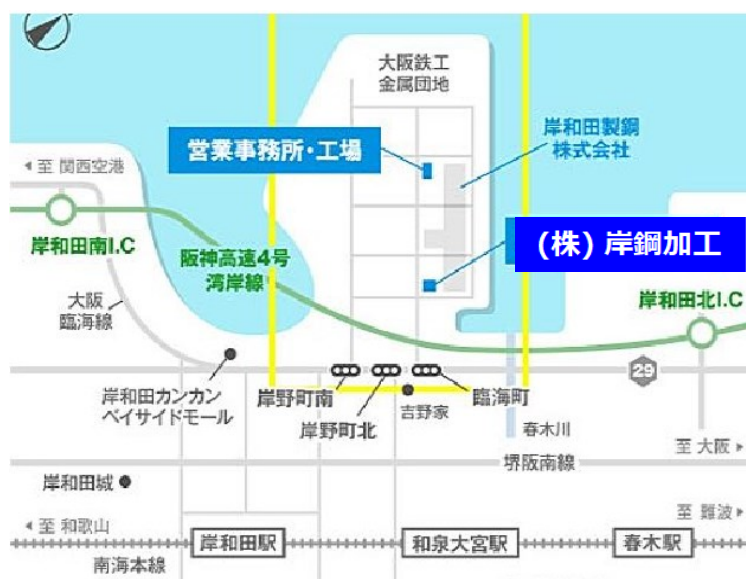
～ いつも使っている鉄筋の製造工場を見学しませんか ～

RC造ではもちろん、鉄骨造や木造でも鉄筋を使用しない建物は有りません、検査や施工時に必ず見ておられる鉄筋がどの様に造られているかは御存じですか、6φや9φのSR235丸鋼、D10からD16の細径SD295、D19からD35の太径SD345やSD390の異形棒鋼、それに高強度せん断補強筋として使用されるKH685、785スーパーフープと、鉄筋にも径や材質の違いが有り、製造の仕方異なります。一度御覧になってより身近なものにさせていただいて、今後のお仕事に役立てていただければと思います。ぜひ御参加下さい。

▼日程 **2022年 7月28日(木)**
南海岸和田駅前タクシー乗り場に13:00集合
参加者全員がタクシーで会場に向かいますので時間厳守
説明・見学会13:30～16:30

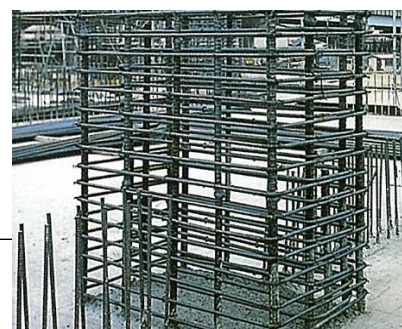
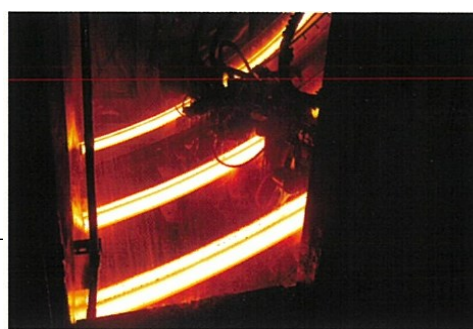
▼定員 **10名**
申込先着順で受け付けます。

▼会場 **岸和田製鋼 株式会社**
大阪府岸和田市臨海町20番地
株式会社 岸鋼加工
大阪府岸和田市岸之浦町6-3
南海本線「岸和田駅」よりタクシーで20分
駐車場はございません。



▼内容 ※一部変更となる場合がありますので予めご了承ください。

13:30～13:45	挨拶及び概要説明	工場の概要説明 普通鉄筋、高強度鉄筋の製鋼過程や加工の見学、および質疑応答
13:45～15:00	製鋼工場見学	
15:00～15:20	質疑応答	
15:20～15:40	移動	
15:40～16:10	加工工場見学	
16:10～16:30	質疑応答	



▼参加費 建築士会会員：3,000円 一般：4,000円 (消費税、南海本線岸和田駅から会場への往復タクシー代込み)
当日集金させていただきます。

▼定員 10名 (申込先着順)

▼申込先 ①下記の申込書に必要事項をご記入のうえ、本会までご送信ください。
②本会受付後、参加票を返信いたします。

公益社団法人大阪府建築士会 事務局
〒540-0012 大阪市中央区谷町3-1-17高田屋大手前ビル5階
TEL：06-6947-1961 FAX：06-6943-7103
MAIL：info@aba-osakafu.or.jp

「高強度鉄筋工場 見学会」申込書

フリガナ				生年月日	大・昭・平	年	月	日
氏名				所属団体 ・会員No. <small>注1)</small>	団体名： 会員No.：			
勤務先	所属 部課名							
連絡先 <small>注2)</small>	〒							
	TEL				FAX			
	E-mail							
受講料 <small>注3)</small>	<input type="checkbox"/> 建築士会会員：3,000円 <input type="checkbox"/> 一般：4,000円							
<small>注1) 建築士会会員の方は、必ず所属団体名と会員No.をご記入ください。 注2) 連絡先は自宅か勤務先のいずれかをご記入ください。参加票を送付させていただきます。 注3) 受講料はいずれかに✓をご記入ください。 建築士会の賛助会員企業にご所属の方は、入会口数1口につき1名様を建築士会会員受講料とさせていただきます。 ※ご記入いただいた内容は、本講習会の運営と今後のご案内にのみ使用させていただきます。</small>								